



ATOUS PRODUIT

Une esthétique unique

- **Valorisation du message** de sécurité par un entourage aux formes harmonieuses
- Excellente **intégration à l'environnement** d'implantation et au mobilier urbain déjà en place

Une conception innovante

- Panneau aluminium **avec profilé triple bord**
- Conception tout aluminium conférant au produit **robustesse et légèreté**
- Structure de type monobloc : le panneau **ne met pas en danger l'utilisateur** en cas de choc

Un système de fixation ergonomique breveté

- **Décentrage facile** du panneau sur son support via des rails arrières coulissants
- Rail de fixation coulissant **compatible avec visserie M8 et M10**
- Visserie 1/4 de tour pour un **montage plus rapide**
- **Bride au design intelligent** pour une fixation facile sur support
- Système de fixation innovant breveté autorisant aussi l'utilisation de **brides standards**

Des options de personnalisation multiples

- **Laquage des entourages et dos** dans un large choix de teintes
- Personnalisation par ajout de **jonc pvc de couleur** sur le profil d'entourage

ATOUTS PRODUIT



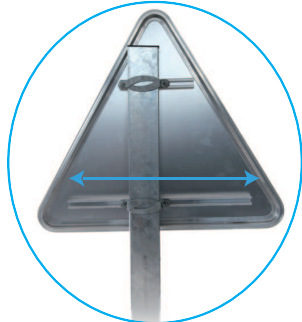
Visserie 1/4 de tour
Géomèt



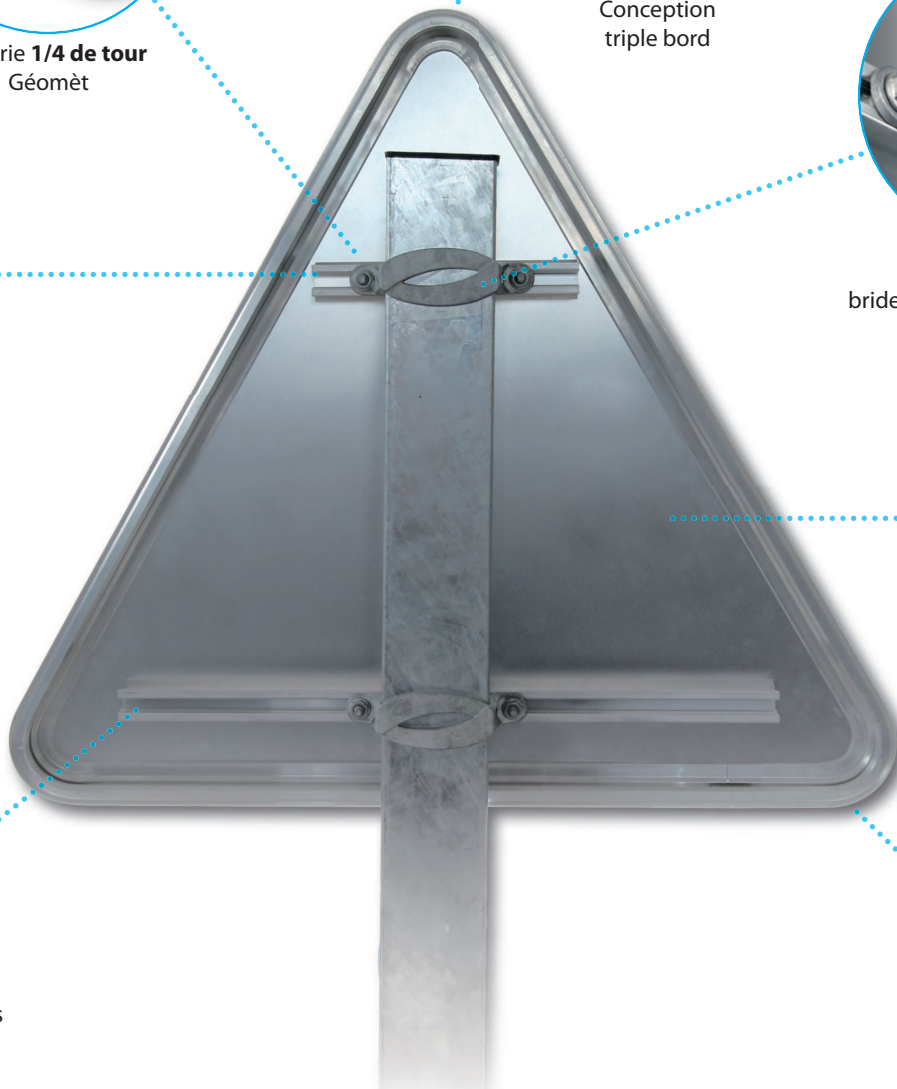
Conception
triple bord



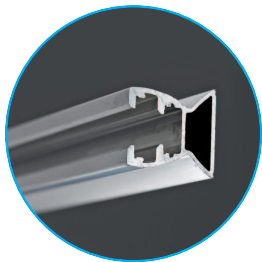
Compatibilité avec les
brides City et les brides standards



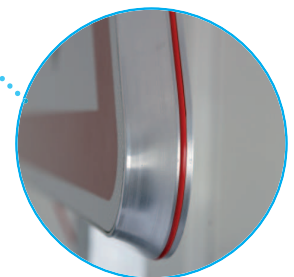
Rail de fixation
coulissant : réglage latéral
facile et rapide



Laquages
Haute Résistance



Rail de fixation innovant :
compatible avec les visseries
M8 et M10



Personnalisation par
Jonc PVC de couleur

CARACTERISTIQUES TECHNIQUES

Matériaux & conception	Tôle aluminium brute / Profil d'entourage triple bord et rails aluminium brut
Dimensions	Tailles de gamme miniature à supérieure
Poids	1.46 Kg (Triangle 700)
Epaisseur	Profil d'entourage : 29mm Tôle avant : 10/10ème
Système de Fixation	- Brides : Ø60, 80x40 et 80x40 monovis - Visserie 1/4 de tour Géomèt M8x38mm et écrou à embase - Compatibilité avec les brides «standards» 80x40, 80x80, Ø60, Ø50
Finition	Film adhésif rétro réfléchissant CL.1, CL.2 Microbille 180 candelas/lux/m ² & CL.2 Microprismatique 300 candelas/lux/m ²
Options	- Jonc de personnalisation PVC 3mm (jaune, vert, bleu, rouge, noir, blanc) - Laquage de la face arrière et de l'entourage (Nuancier HR 32 Teintes) - Protection de la face avant par film anti-graffiti et anti-U.V

