



## ATOUTS PRODUIT

### Une esthétique unique

- **Valorisation du message** de sécurité par un entourage aux formes harmonieuses
- Excellente **intégration à l'environnement** d'implantation et au mobilier urbain déjà en place

### Une conception innovante

- Panneau aluminium **caissonné** pour une signalisation de caractère
- Conception tout aluminium conférant au produit **robustesse et légèreté**
- Structure de type monobloc : le panneau **ne met pas en danger l'utilisateur** en cas de choc

### Un système de fixation ergonomique breveté

- **Décentrage facile** du panneau sur son support via des rails arrière coulissants
- Rail de fixation coulissant **compatible avec visserie M8 et M10 1/4 de tour**
- Visserie 1/4 de tour pour un **montage plus rapide**
- **Bride City au design intelligent** pour une fixation facile sur support
- Système de fixation innovant breveté autorisant aussi l'utilisation de **brides standards**

### Des options de personnalisation multiples

- **Laquage des entourages et tôles arrière** dans un large choix de teintes
- Personnalisation par ajout de **jonc pvc de couleur** sur le profil d'entourage
- **Finition premium** : le haut de gamme à travers des effets de couleurs et de textures uniques

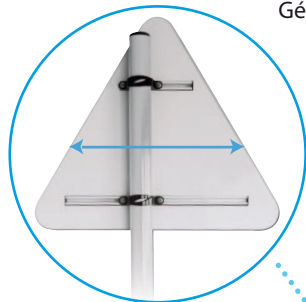
# ATOUTS PRODUIT



Visserie 1/4 de tour  
Geomètt



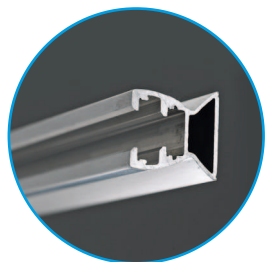
Compatibilité avec les  
brides City et les brides standards



Rail de fixation  
**coulissant** : réglage latéral  
facile et rapide



Laquages  
Haute Résistance



Rail de fixation innovant :  
**compatible** avec les visseries 1/4  
de tour M8 et M10



Personnalisation par  
**Jonc PVC** de couleur

Finition **Prémium** :  
des effets de couleurs  
et de textures pour  
une signalisation  
unique



## CARACTERISTIQUES TECHNIQUES

<b>Matériaux &amp; conception</b>	Tôles aluminium brute / Profil d'entourage et rail aluminium brut
<b>Dimensions</b>	Tailles de gamme miniature à supérieure
<b>Poids</b>	2.05 Kg (triangle 700)
<b>Epaisseur</b>	Profil d'entourage : 29mm      Tôle avant : 10/10ème
<b>Système de Fixation</b>	- Brides City : Ø60, 80x40 et 80x40 monovis - Visserie 1/4 de tour Géomètt M8x38mm et écrou à embase - Compatible avec brides «standards» 80x40, 80x80, Ø60, Ø50 (visserie 1/4 tour)
<b>Finition</b>	Film adhésif rétroréfléchissant CL.1, CL.2 Microbille 180 candelas/lux/m <sup>2</sup> et CL.2 Microprismatique 300 candelas/lux/m <sup>2</sup>
<b>Options</b>	- Jonc de personnalisation PVC 3mm (jaune, vert, bleu, rouge, noir, blanc) - Laquage de la face arrière et de l'entourage (Nuancier HR 32 Teintes) - Protection de la face avant par film anti-graffiti et anti-U.V - Finition Prémium : Magma 301, Météor 302 (uniquement sur dos, brides City et supports) Argent 303, Or 304 (uniquement profils d'entourage, dos, brides City et supports)
<b>Certification</b>	NF SP-109

